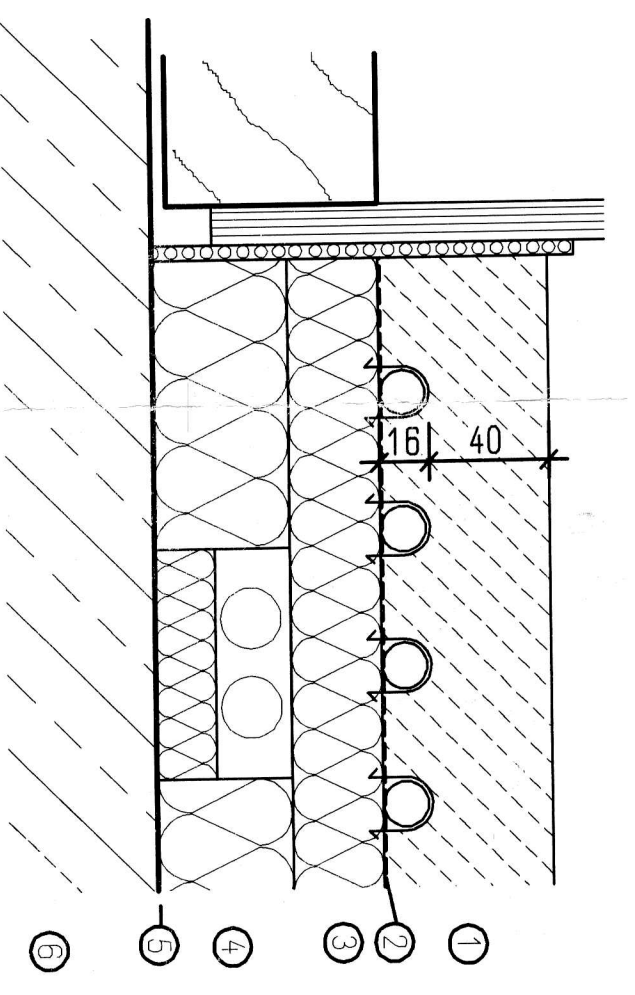


- Legende Sanitär**
- * Objekte von Streif
 - * Fliesen in Raum 1.56 nur im Bereich des HNB B = 620 mm/H = 1240 mm
 - * Außenpfistale
 - * WC 45mm höher anbringen
 - * HNB mit Warm- und Kaltwasser

LUFTUNGSANLAGE
 LUFTVOLUMEN 317,5m³
 60er Deckenlatzen

Pos. 21.12 Erdgeschoss: Fliesenbelag 131mm



- 131 mm Konstruktionshöhe
- 1 0,6m Fliesenbelag
 - 2 Sperrschicht
 - 3 EPS 035 D40
 - 4 EPS 035 D40
 - 5 Gipsstb-Strichputz V13
 - 6 Betondecke

Klimenmaße gelten für 0,6 (91mm Fußbodenbauform)

1	300 (260)	1190 (14150)	1260 (12220)	1640 (16900)	1740 (17000)	1990 (19500)	2240 (22000)
2	440 (400)	1190 (14150)	1260 (12220)	1640 (16900)	1740 (17000)	1990 (19500)	2240 (22000)
3	1190 (14150)	1260 (12220)	1640 (16900)	1740 (17000)	1990 (19500)	2240 (22000)	
3.1	4.1	4.1	4.1	4.1	4.1	4.1	4.1
4	4.1	4.1	4.1	4.1	4.1	4.1	4.1
5	4.1	4.1	4.1	4.1	4.1	4.1	4.1
6	4.1	4.1	4.1	4.1	4.1	4.1	4.1
7	4.1	4.1	4.1	4.1	4.1	4.1	4.1

Room Nr.: 1.40	Bodenfl.: 9,57 m²	Wandfl.: 12,50 m²	Deckenfl.: 2,97 m²
Room Nr.: 1.64	Bodenfl.: 6,32 m²	Wandfl.: 10,77 m²	Deckenfl.: 1,80 m²
Room Nr.: 1.45	Bodenfl.: 10,09 m²	Wandfl.: 34,48 m²	Deckenfl.: 10,09 m²
Room Nr.: 1.21	Bodenfl.: 39,02 m²	Wandfl.: 56,58 m²	Deckenfl.: 39,02 m²
Room Nr.: 1.56	Bodenfl.: 1,32 m²	Wandfl.: 4,85 m²	Deckenfl.: 1,32 m²
EG	Summe Bodenfl.: 68,98 m²	Summe Wandfl.: 145,64 m²	Summe Deckenfl.: 96,32 m²

- Fassade:** WDVS 60mm WNF Holzschalung WNF WNF/Holzschalung Deckelschalung
- 2 Dachabschleppungen Terrassenseite Kelleneputz
- Reibputz Krotzputz Palazzo 230, Sockel Palazzo 225
- ACCS Farbe: WDVS-WDVS TS-WB WNF-WNF WNF-WB
- Giebelübergang WDVS-WDVS TS-WB WNF-WNF WNF-WB
- alle sichtbaren Holzteile: rotbraun
- Binderdach Pfettendach Kehlbalkendach (alt)
- Astelbreite zwischen den Sparren geputzt
- Decken mit ohne Spachtelung RF, Anstrich weiß
- Wände mit ohne Spachtelung RF, Anstrich weiß
- AW-Dämmung WLG 040 AW-Dämmung WLG 035
- Haus auf Bodenplatte (unter alle Wände Isolierlappage verlegen)
- Fenster Holz KU weiß ALU weiß beige hellgrün
- Fensterrolle: weiß
- Rolläden Holz ALU weiss beige hellgrün
- Rolllädenkurbel
- Rolllädenkurbel
- Klappladen:
- Ausseifenfensterbank: ALU, verkehrsweiß RAL 9016
- Haustür Holz verkehrsweiß RAL 9016, H1941, DIN LI
- Tellerranker (nur bei Einbau der Innentüren durch STREIF)
- Innentürschwelle verkehrsweiß RAL 9016

ERDGESCHOSSGRUNDRISS

BAUWER: Scheithauer

PROJEKT: 32' 1000 mm Kniestock

PROJEKT: 1:20

DATUM: 23.06.2011

NAME: D. Gossan

TELEFON: 12-388

STREIF: Ein Haus voller Leben.