

Wohnungstyp 6

Haus 1: 103, 113, 123.*
Haus 3: 303, 313, 323.*

4-Zimmer-Wohnung

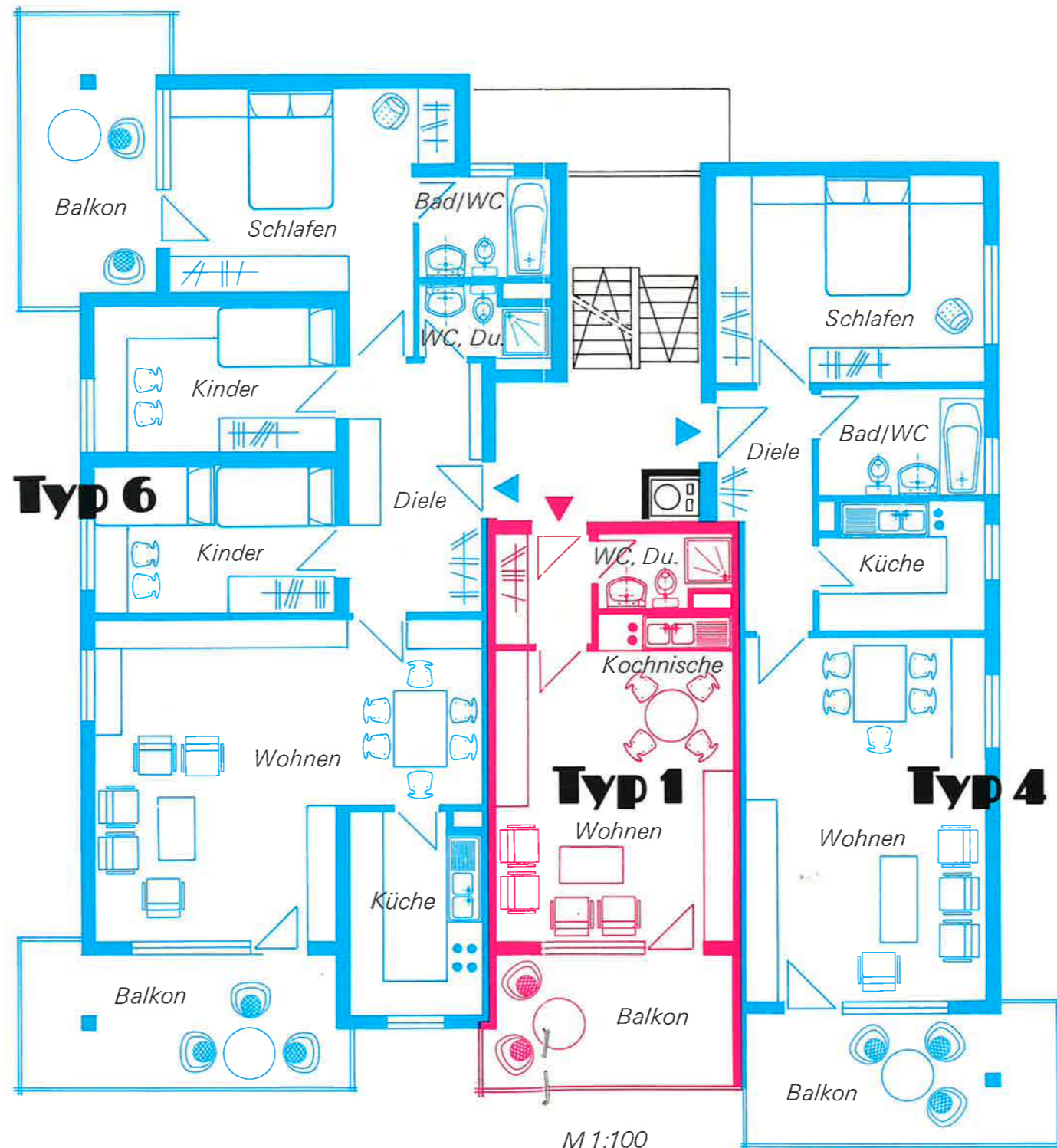
Wohnzimmer	5,51 × 4,135	30,62 qm
	+ 2,50 × 3,135	
Schlafzimmer	4,135 × 3,51	16,60 qm
	+ 0,75 × 1,26	
	+ 1,125 × 1,01	
Kinderzimmer	4,135 × 2,51	10,38 qm
Kinderzimmer	4,135 × 2,51	10,38 qm
Küche	2,26 × 3,51	7,61 qm
	- 0,725 × 0,44	
Bad und WC	2,26 × 1,76	3,98 qm
Dusche und WC	1,26 × 2,26	2,77 qm
	+ 0,25 × 0,885	
	- 0,88 × 0,345	
Diele	4,26 × 2,26	9,63 qm
Balkon	½ (5,615 × 2,25)	12,08 qm
	+ ½ (2 × 1,00 × 0,24)	
	- ½ (0,24 × 0,24)	
	+ ½ (4,75 × 2,25)	
	+ ½ (2 × 1,00 × 0,24)	
	- ½ (0,24 × 0,24)	
	./. 3% Putz	104,05 qm
Wohnfläche		100,93 qm

323		
123		
313		
113		
303		
103		

Haus 1 und 3

* Diese Wohnungen haben aufgrund eines kleineren Balkons 99,35 qm Wohnfläche.

Haus 1 und Haus 3



Wohnungstyp 4

Haus 1: 101, 111, 121.*
Haus 3: 301, 311, 321.*

2-Zimmer-Appartement

Wohnzimmer	6,26 × 4,01	25,10 qm
Schlafzimmer	4,635 × 3,51	16,27 qm
Küche	2,765 × 2,26	5,96 qm
	- 0,625 × 0,44	
Bad und WC	2,76 × 1,76	4,86 qm
Diele	2,26 × 1,76	6,11 qm
	+ 1,875 × 1,135	
	+ ½ (5,25 × 2,25)	
Balkon	½ (1,00 × 0,24)	6,00 qm
	- ½ (0,24 × 0,24)	
	./. 3% Putz	64,30 qm
Wohnfläche		62,37 qm

		321
		121
		311
		111
		301
		101

Haus 1 und 3

* Diese Wohnungen haben aufgrund eines kleineren Balkons 61,04 qm Wohnfläche.

Wohnungstyp 1

Haus 1: 102, 112, 122.
Haus 3: 302, 312, 322.

1-Zimmer-Appartement

Wohn- und Schlafraum	4,135 × 5,01	20,72 qm
Kochnische	2,385 × 0,625	1,49 qm
Dusche und WC	2,385 × 1,26	2,71 qm
	- 0,875 × 0,345	
Diele	1,635 × 1,885	3,08 qm
Balkon	½ (4,135 × 2,25)	4,77 qm
	+ ½ (1,00 × 0,24)	
	./. 3% Putz	32,77 qm
Wohnfläche		31,79 qm

		322
		122
		312
		112
		302
		102

Haus 1 und 3